

マイナンバーカードを作いませんか？

(休日申請受付窓口の開設)



平日に市役所へお越しいただくのが困難な方のために、下記のとおりマイナンバーカード休日申請受付窓口を開設します。

この受付窓口で申請していただいた場合、受付時にお申し出いただいたカードの暗証番号を市役所でも入力させていただいたうえで、ご自宅宛てにマイナンバーカードを郵送(本人限定郵便・特例型)させていただきますので、カードの受け取りのために再度お越しいただく必要はありません。

なお、カード到着まで、おおよそ2か月程度かかります。

受付は事前予約制となりますので、申請を希望される方は、希望される窓口及び時間を市民課(☎354-8415)まで電話予約してください。



1. 申請に必要なもの

申請の際には、以下の書類を持参してください。

(1)本人確認書類(Aを1点、またはBを2点)

| | |
|---|--|
| A | 運転免許証、旅券、住民基本台帳カード(顔写真入り)、運転経歴証明書(交付年月日が平成24年4月1日以降のものに限る)、身体障害者手帳、在留カード、特別永住者証明書など、公的機関発行の顔写真付き本人確認書類 |
| B | 健康保険・介護保険の被保険者証、年金手帳、医療受給者証、社員証、学生証など、「氏名+住所」か「氏名+生年月日」が記載されたもので、組み合わせで「氏名・住所・生年月日」が確認できるもの |

(2)通知カード、または個人番号通知書

(3)顔写真(縦4.5cm×横3.5cm、6か月以内に撮影、正面、無帽、無背景のもの)

(4)住民基本台帳カード(お持ちの方のみ)

※申請時に、通知カード・住民基本台帳カード(お持ちの方のみ)を回収します。

※15歳未満の方や成年被後見人の方が申請する場合は、法定代理人の同行と別途書類が必要となります。

2. 開設窓口・開設時間【8時30分～12時30分、13時30分～17時30分】

| | |
|-----------------------------------|----------------------|
| 開設窓口(各会場、先着48名まで) 【事前予約制】1人あたり30分 | |
| 8月15日(土)：海蔵地区市民センター | 8月16日(日)：八郷地区市民センター |
| 9月20日(日)：桜地区市民センター | 9月22日(火)：四郷地区市民センター |
| 10月17日(土)：河原田地区市民センター | 10月18日(日)：中部地区市民センター |

※ **事前に予約が必要です。** 予約が無い方は、受付をお断りさせていただきます。

問合せ 市民課 予約専用 ☎354-8415

令和2年度

看護職向け在宅看護研修(初級コース)受講生募集！！

潜在看護師などが、訪問看護に必要な基本的な知識・技術を習得し、訪問看護を提供できるように、または現役看護師で訪問看護に興味があり、知識を得てスキルアップされたい方に対して研修を開催します。(開催場所：WEB開催)

開催日 11月7日～12月12日の毎週土曜日
11月30日(月)～12月18日(金)のうちで、訪問看護ステーションでの同行訪問実習を1日予定しています。

受付期間 10月9日(金)まで
※新型コロナウイルス感染症の影響により、今年度はZoom配信によるWEB開催となります。Zoom視聴環境の無い方は健康福祉課までご相談ください。

募集人数 10名程度
※全日程参加可能な方、先着順を優先とし、10月12日以降に参加可否を通知します。

研修プログラム 12回のテーマなど一覧表がありますので、詳細はお問い合わせ下さい。

受講資格 以下の要件を満たす方を対象とします。

1. 再就業を希望する潜在看護師
2. 訪問看護に興味のある現役看護師
3. 訪問看護師になりたい方
4. 全日程参加できる方

受講料 無料

問合せ 健康福祉課 企画係 ☎354-8281



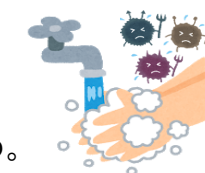
昨年度の受講風景

食中毒を予防しましょう

暑い季節は細菌(O157やカンピロバクターなど)による食中毒の発生が多くなります。食中毒予防の3原則、細菌を「つけない」「ふやさない」「やっつける」で予防しましょう。

◆つけない

手や調理器具はよく洗いましょう。
細菌やウイルスを運ぶ手は特に石けんでよく洗いましょう。
2度洗いが効果的です。



◆ふやさない

食事を作ったら、すぐ食べましょう。
すぐに食べられない場合には、ラップをかけて冷蔵庫に入れましょう。
買った弁当も保冷バッグで冷やして持ち帰り、2時間以内には食べきりましょう。



◆やっつける

加熱するときは、中心部までしっかり火を通しましょう。
調理器具などは洗剤で洗った後に、漂白剤や熱湯で消毒し、よく乾燥させましょう。



問合せ 衛生指導課 ☎352-0592