

11/10 (日) 『地区総合防災訓練』が開催されました！

津波を想定した津波避難ビルへの避難訓練を行い、その後小学校に集合し、防災に役立つ訓練を体験しました。今年は伊勢湾台風から60年の節目の年であり、多くの参加者が伊勢湾台風のDVD映像に見入っていました。



消防分団による放水訓練



中学生も参加したアルファ米の炊き出し



防災標語・防災ポスター

11/14 (木) 『クリスマスリース講座』が開催されました！

四日市公害と環境未来館（通称そらんぼ）と三重県環境学習情報センターから講師を迎え、20名の参加者が自然の素材を使ったクリスマスリースを作りました。

そらんぼで用意してもらったたくさんの種類の木の実をワクワクしながら選び、グルーガン（接着剤を溶かす道具）を使って思い思いのリースを作り、一足早くクリスマス気分を味わいました。



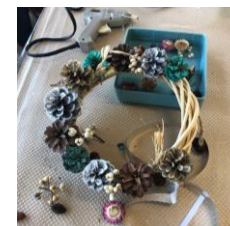
講師からの説明



どの材料を選ぼうかな？



どんなリースができるかな？



素敵な作品ができました！

募集中 婦人相談員（嘱託職員）を募集しています

採用予定日	令和2年3月1日	採用予定人数	1人程度
主な業務	諸問題を抱える女性の相談や支援ほか		
受験資格	昭和35年3月2日以降に生まれた人 など		
試験日と会場	令和2年1月13日（月・祝）男女共同参画センター（本町プラザ3階）		
応募期間・応募先	12月19日木曜日（必着）で、郵送又は直接男女共同参画センターへ（直接の場合、祝日を除く火～土曜の8：30～17：15）		

市民向け在宅医療講演会 「看取り期の支援を考える」

第1部で、在宅医の視点から「四日市市の在宅における看取りの現状」をお話しいただき、第2部では、看取り期にある人に好きだったものを家族に囲まれながら食べてもらう「お食い締め」の支援を長年にわたり行っている講師から、人生最後の食支援についてお話しいたします。

日時	令和2年1月26日(日) 13：30～15：30（開場13：00）
場所	総合会館8階 視聴覚室
第1部	『四日市市の在宅における看取りの現状について ー在宅医の視点からー』 講師 山中 賢治(やまなか けんじ) さん 笹川内科胃腸科クリニック院長・四日市医師会 副会長
第2部	『人生最後の食支援を問う 「お食い締め」ー死から生まれるものー』 講師 牧野 日和(まきの ひより) さん 愛知学院大学 心身科学部 准教授/歯学博士/言語聴覚士
料金	無料
定員	200人(申込不要)
問合せ	健康福祉課 ☎354-8281 Fax359-0288



看護職向け在宅看護研修（初級コース）受講生募集！！

潜在看護師などが、訪問看護に必要な基本的な知識・技術を習得し、訪問看護を提供できるように、または現役の看護師で訪問看護に興味があり、知識を得てスキルアップされたい方を対象に研修を開催します。（少人数で受講しやすい講座です）

開催期間・受付期間

- ① 開催日 令和2年1月7日、14日、21日、28日、2月4日（いずれも火曜日）2月12日（水曜日）
- ② 開催場所 四日市看護医療大学
- ③ 受付期間 12月27日（金）まで（※受付期間が過ぎても1月6日まで受け付け可）

受講資格

以下の要件を満たす方を対象とします。

1. 再就業を希望する潜在看護師
2. 訪問看護に興味のある現役看護師
3. 訪問看護師になりたい方
4. 全日程参加できる方

（※全日程参加が難しい方は、健康福祉課でご相談に応じますので、下記問い合わせ先までご連絡願います）

問合せ

健康福祉課 企画係 ☎354-8281 栗田



第3期外国語講座 受講生募集

市内に住む外国人市民の母語をネイティブティーチャーの指導の下、楽しく交流しながら学びませんか。

対象	16歳(高校1年生)以上の人	場所	国際交流センター
定員	各講座20～25人(先着順。6人以下の場合は不開講)	受講料	各講座13,500円(全10回。プリントテキスト代込み)
講座開講期間	令和2年1月14日(火)～3月27日(金)		
おもな講座内容	英会話(入門・初級・中級・ポップカルチャー・トラベルほか)ポルトガル語(入門・初級)・スペイン語(入門・初級・中級)ハンゲル(入門)・中国語(入門・初級)・ベトナム語(入門・初級)・タイ語(入門・初級)		

問合せ・申込み

12月27日(金)までに受講希望講座名・住所・名前・電話番号・メールアドレス・語学レベル・受講動機を往復はがきかファクス、メールで、または国際交流センターへ 四日市国際交流センター(諏訪町1-5 市役所北館5階) 9:00～17:00

☎353-9955(月曜日・祝日・年末年始休館) メールアドレス:yic@yokkaichi-shinko.com

詳細

四日市国際交流センターのホームページ(<https://yokkaichi-shinko.com/yic/>)または各地区市民センターにある募集案内で詳しい内容を必ずご確認の上、お申し込みください。

