



## 『男の料理教室』カルシウムアップ料理

### 【メニュー】

- ① サーモンの味噌チーズホイール焼き
- ② 小松菜とジャコのサラダ
- ③ 子かぶと干しいたけのスープ
- ④ ミルクティーゼリー



みなさん、  
お気軽に参加ください。

日時 6月30日(金) 9:30~12:00

場所 富洲原地区市民センター 2階調理室

参加料(材料費) 600円

※欠席の場合、材料費なので返金できません。ご了承ください。

募集人員 富洲原地区の男性16名

持ち物 エプロン、三角巾、ふきん、台ふきん、手拭タオル

講師 富洲原地区食生活改善推進協議会会員

申込 6月1日(木)から参加費を添えて、市民センター窓口でお申込ください。

締切 6月23日(金)

問合せ 富洲原地区市民センター ☎365-1136

## 富洲原の盆踊唄、船漕唄についての情報を集めています

昔、富洲原の盆踊唄があったとの情報をもとに調べてみたところ、「日本民謡大観 近畿編」日本放送協会編に富洲原の盆踊唄と船漕唄が採譜されていました。当時の節回しや演奏楽器、踊りなどご存じの方がみえましたらご連絡ください。

みなさんの情報をもとに復活できればと考えています。ご協力をお願いします。

連絡先 富洲原地区市民センター ☎365-1136

873 盆踊唄 伊勢国三重郡富洲原町 (現 四日市市)

(サ -- エ -- -- --) いっしきやさいごうでも -- にしゃ -- ほり -- か わじか  
 (エ -- ) (ハ --) さいりばぶねでも [ヤ レサ -- ノウエ -- --] はし  
 り -- こむ

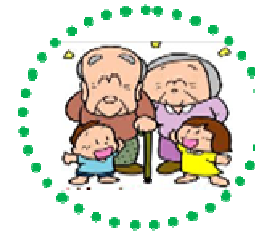
851 舟唄〔二〕(船漕唄) 伊勢国三重郡富洲原町 (現 四日市市)

おきこ くらいにしらほ が (の) --- み え ---  
 る -- あれわ -- き -- の -- く -- に --- --- み か ん -- ぶ --  
 ぬ --

## 富洲原地区の敬老事業 今年9月24日(日)に開催します

### 対象者名簿への登載不要の方は 介護・高齢福祉課へご連絡を

富洲原地区社会福祉協議会では、高齢者の皆さんを敬愛し、長寿をお祝いするため、今年、9月24日(日)に敬老行事を行います。当日は、できるだけ多くの方に参加していただきたいと考えており、市に依頼して70歳以上の方の名簿(住所、氏名、生年月日、性別を記載)を閲覧させていただき、対象の方には、もれなく案内を送付したいと考えています。



つきましては、名簿の個人情報については、この敬老行事にのみ使用し、秘密保持の厳守を徹底いたしますので、私どもが開催します敬老行事が円滑に実施できますよう、皆様のご理解、ご協力をお願いいたします。

なお、名簿にお名前等を載せたくない方は、誠にお手数ですが、6月30日(金)までに四日市市役所介護・高齢福祉課(☎354-8425)へご連絡をいただきますようお願いいたします。その場合、敬老行事のご案内や敬老記念品をお届けできなくなりますのでご了承ください。

また、昨年までにご連絡をいただいた方は、改めてご連絡いただく必要はありません。

## ようちえんあそびかい

- 6/13 シャボン玉あそびをしよう
- 20 おうちの人とふれあいあそびをしよう
- 27 プールで水あそびをしよう
- ※いずれも火曜日、10:00~11:30

◎暑くなってきました。親子で涼しげなあそびをたくさんして楽しみましょうね。

◎着がえや水分補給のお茶などもってきて下さい。

富洲原幼稚園 ☎365-0653



## ほいくえんあそぼうかい

園児と一緒に遊ぼう!

6/7・14・21・28

※いずれも水曜日

時間: 9:30~12:00

持ち物: 着がえ・タオル

帽子・お茶

富洲原保育園 ☎365-0994



## 日本の保育園子育て支援センター あそぼうかい

あそぼう会

子育て相談(要 電話予約)

月~金曜日 9:30~14:30

日本の保育園子育て支援センター

☎365-0840



## 6/1(木) 自動車文庫



松原町八風公園	10:10~10:40
富田一色公会堂	13:40~14:10
富洲原地区市民センター	14:20~15:00

# 地域づくりマイスター養成講座 受講生募集

市民協働安全課では、これからの地域づくりを担うために必要となる能力等の習得を目的とした地域づくりマイスター養成講座を開催します。

地域のまちづくりに興味がある方からのご応募をお待ちしております。

開催予定日 以下の土曜日（全9回）9：30～12：00

7月	22日・29日	8月	19日・26日
9月	9日・16日	10月	7日・14日
12月	16日		

※ただし、9月16日は9：30～16：30、10月14日は13：30～15：30

場所 四日市市総合会館7階 第3研修室ほか

内容 地域社会と住民自治に関する講義や事例紹介、コミュニケーション演習、地域資源のマップ演習、コンフリクトマネジメント演習、グループ討議、レポート作成など

終了 全9回中、5回以上の出席と800字程度のレポート提出で修了証を交付

定員 40名（応募者多数の場合抽選）

問合せ・申込 6月30日（金）までに

四日市市役所 市民協働安全課 ☎354-8179、FAX354-8316

# 四日市市博物館 市制120周年記念 開催中～6月4日（日） 特別展 エドワード・ゴリーの優雅な秘密

不思議な世界観と、モノクロームの緻密な線描で、世界中に熱狂的ファンをもつエドワード・ゴリー。貴重な原画・書籍・資料など約300点を展示し、ゴリーの多彩な制作活動にみる、謎に満ちた優雅な秘密に迫ります。



『うろんな客』原画 1957年

©2010 The Edward Gorey Charitable Trust

開館時間 9時30分～17時（入館は16時30分まで）

休館日 月曜日

観覧料 一般 700円

高大生500円

中学生以下無料

四日市市立博物館・プラネタリウム 〒510-0075

三重県四日市市安島一丁目3番16号 ☎355-2700（代）

## 参加者募集！ 中心市街地拠点施設シンポジウム（新図書館を含む）

平成28年度から検討を進めている、市庁舎東側広場での新図書館を含む中心市街地拠点施設整備の基本的な考え方について、広く皆さんに知っていただくとともに、本施設の機能や空間のあり方をともに議論いただくため、まずはシンポジウムを開催します。また、今後は市内の4ブロック（北部・中部・西部・南部）においても懇談会を開催します。

日時 6月18日（日）13：00～16：30（予定） 場所 四日市総合会館8階 視聴覚室ほか

人数 100名程度（会場の収容人数を超える場合は先着順）

内容 ◎（新図書館を含む）中心市街地拠点施設整備の基本的な考え方についての説明

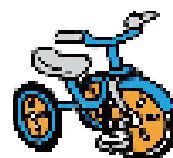
◎グループ討議及び議論の総括

参加申込 参加をご希望の方は、地区市民センターに配架するチラシの裏面、市ホームページよりダウンロードした参加申込書に住所、氏名、連絡先をご記入・ご入力の上、下記の問合せ先まで郵便、ファックス、Eメールでお送りください。

問合せ先 四日市市役所 政策推進課 ☎354-8112、FAX354-3974

Eメール seisakusuishin@city.yokkaichi.mie.jp

## 晴れの日も雨の日も、児童館は遊びがいっぱい！ いつでも、あそびにきてね！



### ゆうぎしつ

普段は小中学生が卓球をしています。が平日の午前はずり台やボールプールで遊べるちびっこの元気ルームです。



### 図書室・和室

絵本やままごとキッチン、電車やブロックなどたくさんのおもちゃがあります。本の貸出もしています。



### おそとも 楽しいよ！

広い庭には砂場やすべり台があります。アスファルトゾーンではおもちゃの車や三輪車で遊べます。



### つどいのへや



お茶を飲んだりお菓子をたべたりするのはつどいのへやでどうぞ。お弁当を持ってきてゆっくり遊ぶのもいいですね。

四日市市立北部児童館

（富洲原地区市民センターの隣りです）

☎059-364-5444

## 市内学童保育所の指導員を募集しています

学童保育所の指導員になって放課後の子どもたちと楽しく過ごしてみませんか。20歳以上65歳くらいまでで、子どもが好きな人で意欲のある人を募集しています。有資格者や2年以上の経験のある人なら、研修を受けて放課後児童支援員になることができます。障害のある子どもの対応ができる人（保育士等の有資格者）や、特定の働き方を希望する人（週に1日だけ、夏休みだけ、ボランティアなど）も募集しています。注：各学童保育所での雇用となります。また、勤務条件はそれぞれ異なります。

四日市市では学童保育所の指導員登録制度を行っており、下記の要領で指導員登録説明会を開催いたします。登録を行うと、指導員を募集する学童保育所の紹介を市から受けることができます。

年度ごとの登録になりますので、平成28年度に登録をされた人も改めて登録をしてください。

◇指導員登録説明会

日時 6月3日（土）18：00～ 場所 四日市市文化会館 第4ホール

申込方法 6月2日（金）までに、住所、名前、電話番号（あればファックス、Eメールアドレス）を電話かファックス、Eメールでこども未来課まで

☎354-8069、FAX354-8061、Eメール kodomomirai@city.yokkaichi.mie.jp